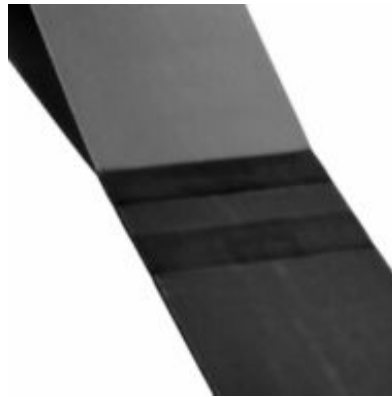




Bandes élastiques de musculature CLX - THERABAND®

Réf : 091556778

Marque : THERABAND®



Système de Trusted Progression™

Couleur	Résistance allongement 100%	Augmentation de la résistance
Maximale	14.2 lbs 6.5 kg	40%
Extrêmement Elevée	10.2 lbs 4.6 kg	40%
Elevée	7.3 lbs 3.3 kg	25%
Extra Forte	5.8 lbs 2.6 kg	25%
Forte	4.8 lbs 2.1 kg	25%
Moyenne	3.7 lbs 1.7 kg	25%
Faible	2 lbs 1.3 kg	25%
Extra faible	1.4 lbs 1 kg	---

Description du produit

Une bande, des poignées, un accroche porte et un tube : le tout-en-un !

Il n'est plus nécessaire d'accumuler les accessoires, la révolution de la bande CLX de THERABAND® vous permet d'avoir un outil complet qui regroupe tout à la fois.

Les nouvelles bandes élastiques THERABAND® CLX présentent des boucles tout le long du produit. Garantie sans latex, ces boucles consécutives multiplient considérablement les possibilités.

Vous allez pouvoir l'accrocher hyper facilement aux poignées de portes, aux espaliers, à votre bureau ou n'importe quel autre type de mobilier fixe pour exercer vos exercices partout où vous vous trouvez.

Une facilité d'utilisation et une efficacité optimisée

Le concept de cette bande CLX révolutionnaire vous permet un confort d'utilisation qui simplifie grandement la mise en place des exercices. Que ce soit pour du renforcement musculaire ou de la rééducation, les boucles consécutives vont permettre de passer la bande à vos mains sans même devoir serrer le poing.

Là où une bande classique vous demande de maintenir la bande avec la force de votre poigne, ici, vous avez juste à passer la boucle à vos mains, à vos chevilles ou bien même au pied de votre bureau pour être instantanément opérationnel. CLX est donc également idéal pour les personnes avec une faible préhension.

Faites évoluer la résistance en un clin d'œil !

Les haltères ou les poids proposent une résistance fixe (1 kg, 2 kg, 3 kg, ..). Les bandes élastiques, et en particulier CLX, permettent d'augmenter ou de diminuer la résistance selon l'étirement de la bande. Par exemple, la bande CLX de couleur verte va avoir une résistance de 0.9 kg à un étirement de 25 % de la bande et peut aller jusqu'à 4.4 kg de résistance lorsque la bande est étirée de 250 % ([cliquez ici pour voir le détail de chaque coloris](#)).

La spécificité des bandes élastiques CLX de THERABAND®, c'est qu'en naviguant d'une boucle à une autre, vous allez augmenter ou diminuer l'effort en un clin d'œil.

Caractéristiques des bandes de musculation CLX de THERABAND :

- Tout-en-un ! Bande élastique CLX, Boucles, poignées et points d'ancrage.
- Une simplicité qui encourage à faire les exercices
- Boucles consécutives pour des exercices sans avoir à tenir la bande par vous même
- Sans latex
- Un code couleur suivant la résistance des bandes élastiques de musculation pour vous guider dans votre progression

- Une appli disponible pour toujours avoir sur soi des vidéos et outils qui vous montrent la diversité des exercices possibles

Les bandes de résistance sans latex CLX sont de la plus haute qualité et reconnues pour ses bénéfices en rééducation et en renforcement musculaire **depuis plus de 40 ans.**

[En savoir plus sur THERABAND Scientifiquement Prouvée, Performance Assurée.](#)

Spécificités techniques

EAN	0087453132236
TVA	20 %
Nbre	de boucles : 11
Résistance à l'étirement	Noir - Elevée - 3.3 kg
Long. totale	2m (prédécoupée)
Couleur	Noir
Sans latex	Oui